

QUELLE TEAM EST FAITE POUR TOI ?

Tu souhaites rejoindre Femmes en Montagne en tant que
bénévole mais tu ne sais pas comment nous aider ? Tu es au bon
endroit ! Découvre les missions et besoins de chacune de nos
teams





TEAM RÉSEAUX SOCIAUX

Missions :

- Veille de contenu
- Interactions avec la communauté
- Post des contenus selon un planning établi en amont
- Aide à l'élaboration de ce même planning
- Collaboration à la création des visuels

Période :

- De janvier à septembre (environ 1h par semaine)
- Période de rush : de septembre à décembre (2h par semaine et +)

TEAM CONVIVIALITÉ



Lieu: ANNECY

Si tu habites Annecy (ou ses alentours) et a envie de fédérer la communauté Femmes en Montagne, cette team est faite pour toi !

- Participer à l'organisation d'événements mensuels (table ronde, conférence, projection de films...)
- Contribuer à l'organisation des 10 ans de l'association
- Contribuer au Verre des Montagnardes
- Contribuer aux apéros affichages
- Fédérer la communauté Femmes en Montagne

Période :

- **Toute l'année**



A watercolor illustration of a mountain landscape. In the background, a sharp, dark grey mountain peak rises against a pale, overcast sky. Below the peak, rolling hills in shades of yellow and green lead down to a valley. The foreground features a dark green slope with a dense forest of small, dark evergreen trees. The overall style is soft and artistic, with visible brushstrokes and a muted color palette.

TEAM AFFICHAGE

Missions :

- Mise en place d'un réseau d'affichage national
- Référencer divers lieux d'affichage (lieux clés, rond point, axe routier)
- Organiser des apéros affichages avec les bénévoles et volontaires de la communauté Femmes en Montagne
- Envoi d'affiches à la communauté Femmes en Montagne
- Contacter la ville d'Annecy pour leur proposer de promouvoir le festival (banderole, panneaux lumineux..)
- Réception des affiches et flyers du festival

Période :

- Août à Décembre

TEAM VERRE DES MONTAGNARDES



Contribuer à l'organisation des Verre des Montagnardes

- Organisation avec l'équipe technique des 3 Verres des Montagnardes (Grenoble, Chamonix, Genève)
- Mettre en place des Verres Des Montagnardes dans d'autres villes en relais avec des bénévoles ponctuelles locales

Période :

- Mars à septembre





TEAM

PARTENARIATS LOCAUX

Missions :

- Identifier, contacter et mettre en place des partenariats à Annecy (ou alentours proches) : nourriture, logement, impressions, soutiens...
- Animation, suivi, fidélisation du réseau de partenaires existants
- Gérer la logistique pendant le festival : nourrir les bénévoles et intervenants

Période :

- Mars à juin
- Période de rush : Septembre à Novembre



TEAM FEMMES DERRIÈRE LA CAMERA

Visibiliser et légitimer les femmes professionnelles des films de montagne

Missions :

- Développer le projet Femmes Derrière la caméra
 - Annuaire en ligne (trouver profils, les faire remplir l'annuaire, le faire connaître)
 - Networking et journée terrain (organiser , communiquer et participer)
- En binôme avec Tanya

Période :

- Mars à aout



TEAM FEMMES ENGAGÉES EN MONTAGNE

Renforcer la place des femmes dans la préservation des montagnes en développant visibilité, récits et actions collectives.

Missions :

- Développer le projet Femmes Engagées en montagne
 - Annuaire en ligne (trouver profils pour remplir, le faire connaître)
 - Rassembler les études ressources sur ces thèmes pour mise en ligne sur le site
 - Aide à l'organisation d'une conférence ou journée sur ce thème 2025 ou 2026 selon soutiens
- Améliorer la prise en compte de l'impact social des actions de l'association
- En binôme avec Tanya
- En lien avec 1% for the Planet

Période :

- Mars à aout



TEAM ADMIN

Si tu as des compétences en administratif (surtout en RH) cette team est faite pour toi !

Missions :

- Appui RH en binôme avec la secrétaire de l'association

TEAM SITE WEB



Missions :

- Améliorer l'arborescence du site
- Mettre à jour le site (backoffice WordPress)
- Améliorer le référencement

Période :

- Toute l'année
- Période de rush : fin août à novembre.





TEAM RÉDACTION

Missions :

- Support aux rédactrices (rédaction d'articles, newsletter, communiqué de presse...)
- Optimisation des publications du site internet
- Rédaction, relecture, mise en page

Période :

- Tout au long de l'année

Caractéristiques recherchées:

- Forte disponibilité à l'année
- Recherche un profil souhaitant développer des compétences ou de l'expérience dans
 - la gestion de nos newsletters et communiqués de presse (copywriting, formation possible)
 - le SEO et le référencement web

TEAM COMITÉ DE SÉLECTION

***Pour faire partie du comité de sélection, tu dois avoir déjà participé au festival (en personne ou avec le pass en ligne) afin de comprendre les programmations Femmes en Montagne**

Missions :

- Regarder et évaluer les films candidats selon des critères définis par l'organisation
- Identifier des films intéressants et les recenser dans un document dédié
- Participer à plusieurs réunions d'échanges sur les films

Période :

- **Temps fort : Entre janvier et mi-août (compter au moins 70h)**



TEAM TRADUCTION



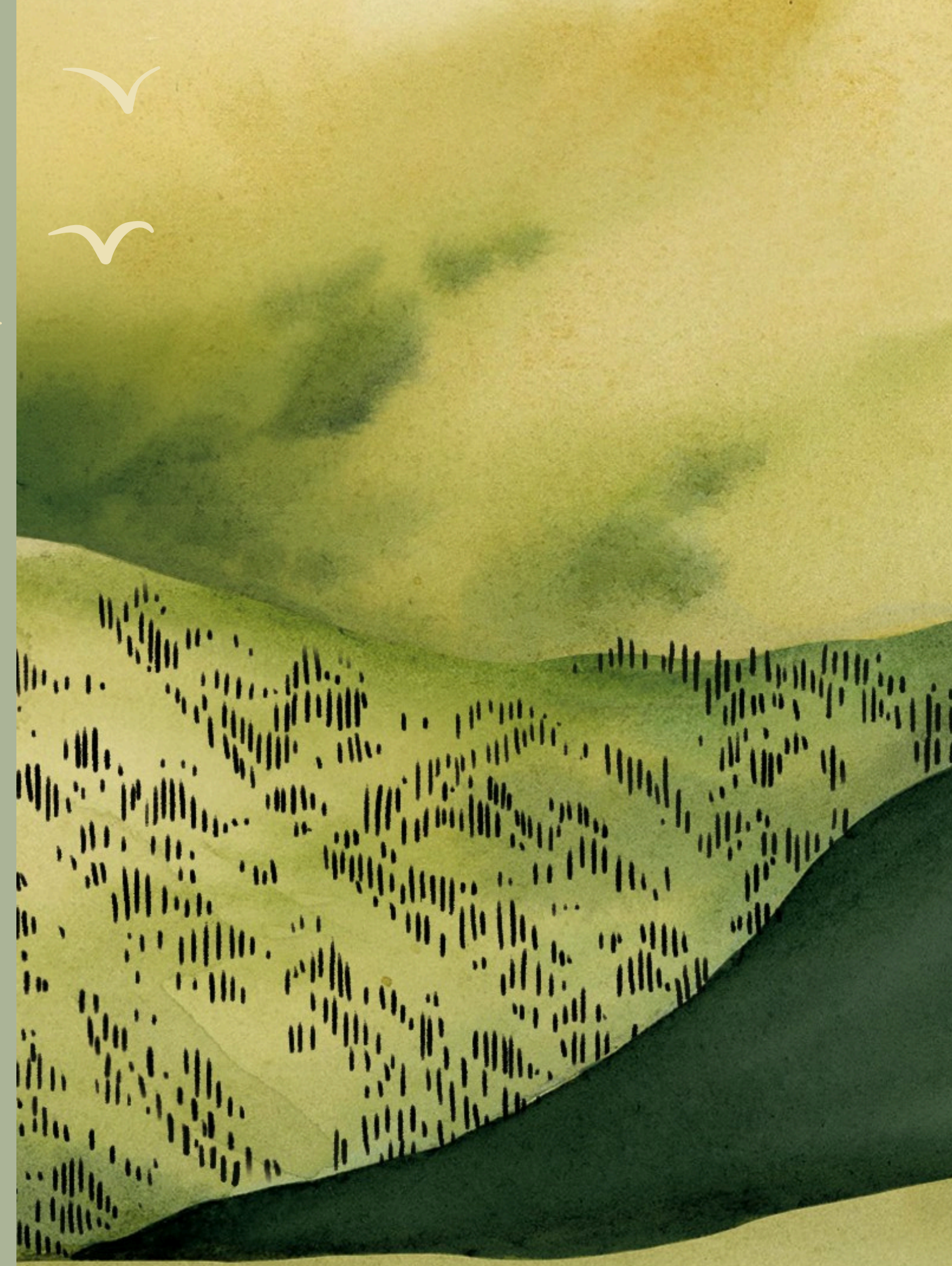
***Afin de rejoindre la team traduction, tu dois être ou avoir bénéficié d'une expérience professionnelle en sous-titrage / traduction.**

Missions :

- Relecture et correction des sous-titres des films de la sélection officielle
- Savoir utiliser des logiciels de sous-titrages gratuits
- Relire, corriger et adapter selon la langue du fichier dans un logiciel de sous-titrage
- Suivre les normes de sous-titrages
- Participer aux réunions d'échanges sur l'avancée des traductions / relecture

Période :

- Temps fort : Septembre / Octobre / Début novembre



**Alors, prêt·e à
nous rejoindre ?**

